

<http://childrenwelfare-sm.com/>

Επιστημονικός Φορέας : Εθνικό Παρατηρητήριο Παιδικής Ευημερίας του Χαμόγελου του Παιδιού
(<https://www.hamogelo.gr/gr/en/paratiritirio-tis-paidikis-eiimerias/>)

Συμμετέχων Φορέας: Ινστιτούτο Περιφερειακής Ανάπτυξης Παντείου Πανεπιστημίου (<https://ipa.panteion.gr/en/home/>)

Συντονίστρια: Δρ. Ειρήνη Λεριού

«Newsletter 16^{ου} Τριμήνου»

Αγαπητές-οι μας,

Με αυτό το Newsletter, σας ενημερώνουμε για τα νέα του Εθνικού Παρατηρητηρίου Παιδικής Ευημερίας του Χαμόγελου του Παιδιού C.W.-SMILE, του (16^{ου}) τριμήνου (22/05/2022 έως 21/08/2022). Το Παρατηρητήριο (C.W.-SMILE) αποτελεί το κεντρικό αποτέλεσμα του ερευνητικού έργου (C.W.-SMILE) το οποίο ολοκληρώθηκε επιτυχώς.

A) Επιτυχής Ολοκλήρωση, του 6^{ου} Κύματος Δειγματοληψίας της Ποσοτικής Έρευνας, σε σχολεία στην Αττική και σε χώρους του Χαμόγελου του Παιδιού, παρά τις εξαιρετικά αντίξοες συνθήκες της τρέχουσας συγκυρίας

Με επιτυχία ολοκληρώθηκε η ποσοτική μας έρευνα σε Σχολεία της Αττικής σε όλα μας τα Clusters (Cluster 1, Cluster 2, Cluster 3, Cluster 4, Cluster 5, Cluster 6 και Cluster 7). Ειδικότερα το έκτο κύμα της έρευνας μας, το οποίο αφορούσε ολόκληρο το σχολικό έτος 2021-2022, ολοκληρώθηκε επιτυχώς για τα Σχολεία, τηρώντας όλα τα υποχρεωτικά μέτρα προστασίας της δημόσιας υγείας. Οι προφυλάξεις που λήφθηκαν ήταν άπειρες, αυστηρές και καινοτόμες.

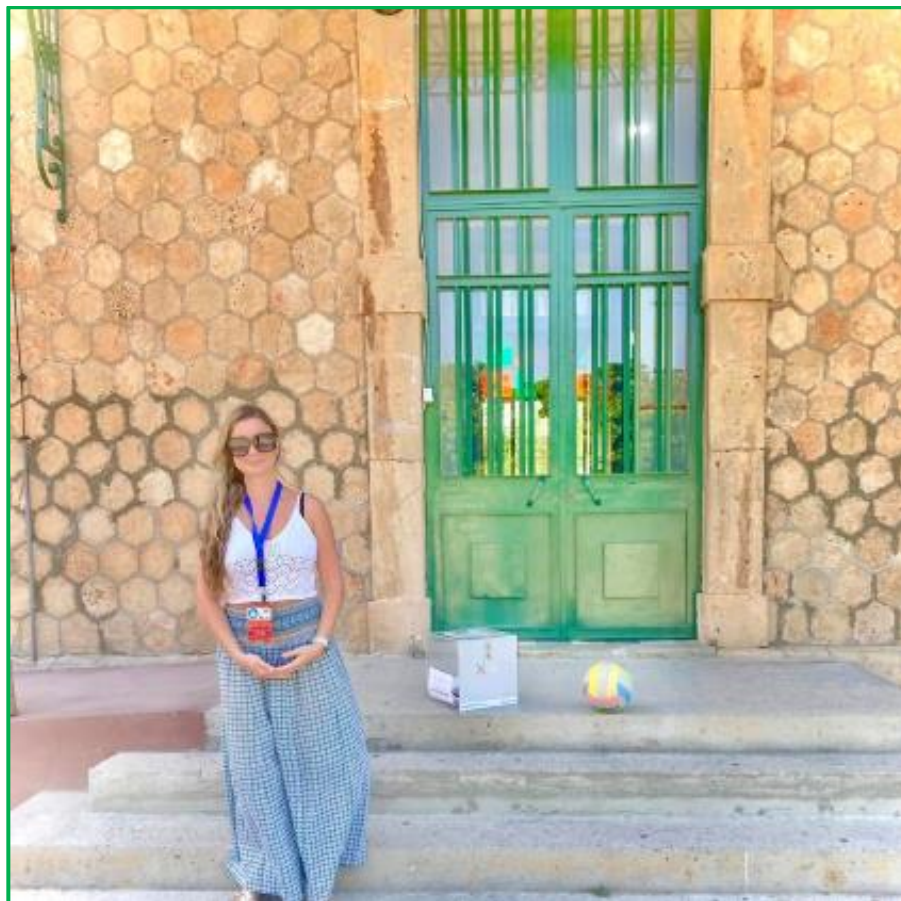
Με επιτυχία ολοκληρώθηκε και η ποσοτική έρευνα του 6^{ου} Κύματος, σε χώρους του Χαμόγελου του Παιδιού, τηρώντας όλα τα υποχρεωτικά μέτρα προστασίας της δημόσιας υγείας. Ενώ, οι επιπλέον προφυλάξεις που λήφθηκαν ήταν άπειρες, αυστηρές και καινοτόμες.

Το δείγμα του κύματος αυτού είναι 1.171 παιδιά, ενώ συνολικά από την έναρξη του C.W.-SMILE έως σήμερα το δείγμα της έρευνας περιλαμβάνει **5.403 παιδιά**.

Επίσης ολοκληρώθηκε η αποδελτίωση των δεδομένων του 6^{ου} κύματος της έρευνας, ενώ υλοποιείται η ανάλυση τους.



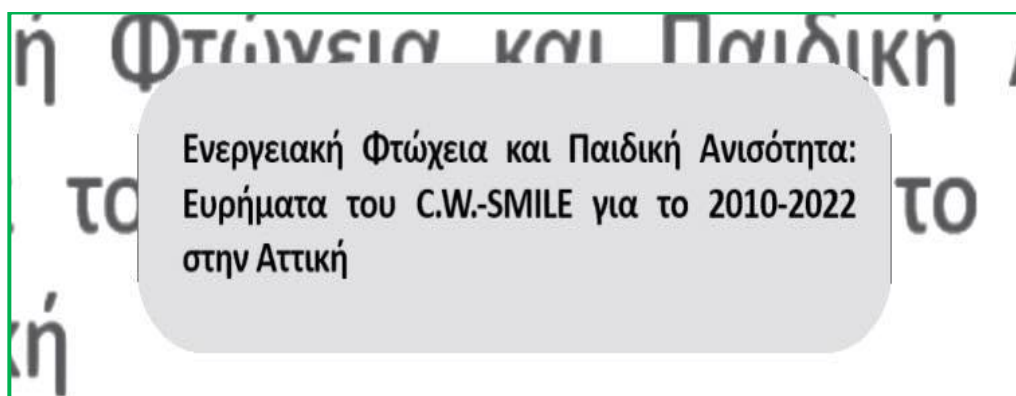
Το έργο χρηματοδοτείται (ή χρηματοδοτήθηκε) από το Ελληνικό Ίδρυμα Έρευνας και Καινοτομίας (ΕΛΙΔΕΚ) και από τη Γενική Γραμματεία Έρευνας και Τεχνολογίας (ΓΓΕΤ), με αρ. Σύμβασης Έργου [1926]



Β) Αποδοχή Ερευνητικής Εργασίας προς Ανακοίνωση σε Επιστημονικό Συνέδριο στο Πάντειο Πανεπιστήμιο

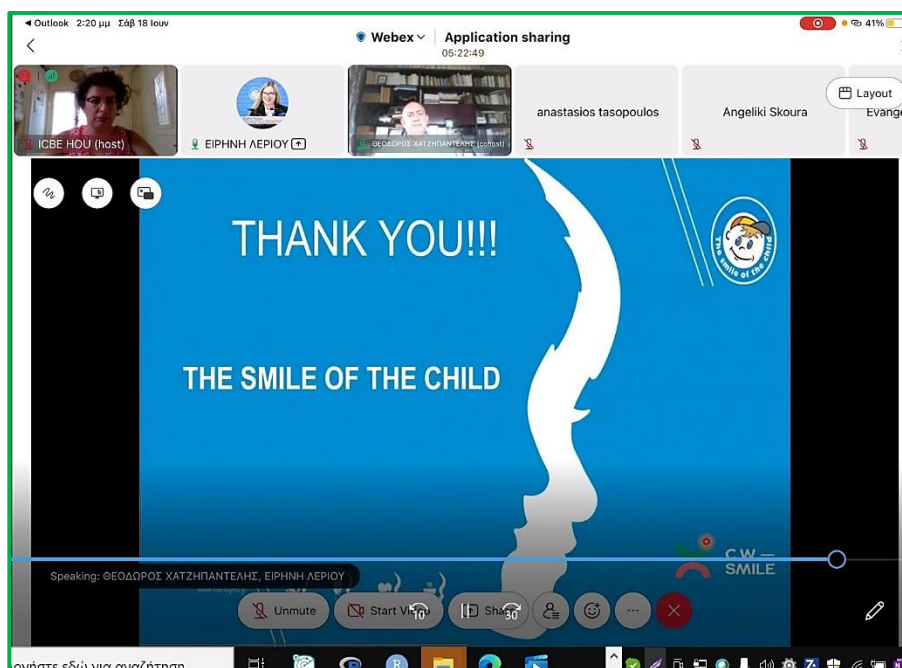
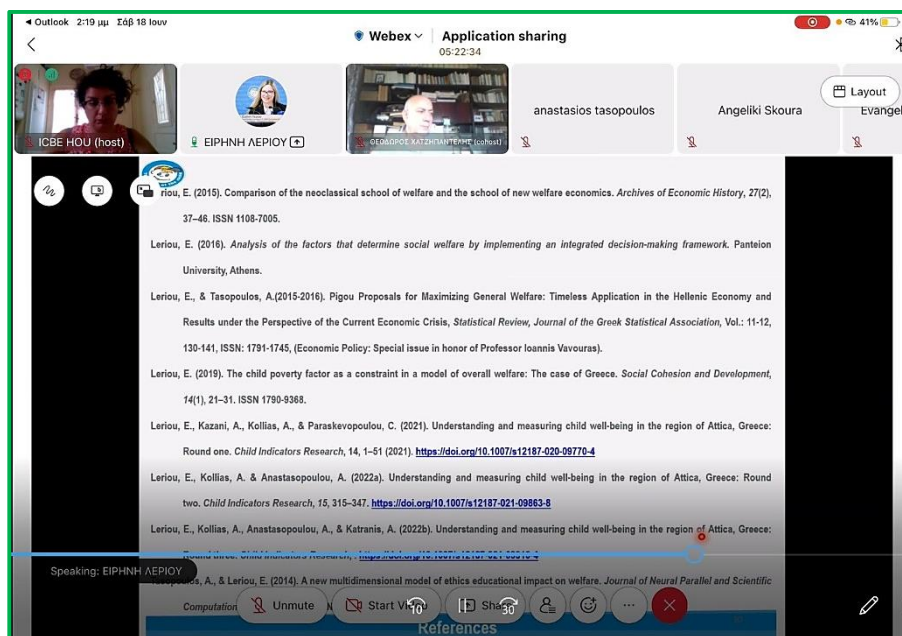
Την 1^η Ιουνίου 2022, έγινε αποδεκτή προς ανακοίνωση, ερευνητική εργασία με τίτλο «Ενεργειακή Φτώχεια και Παιδική Ανισότητα: Ευρήματα του C.W.-SMILE για το 2010-2022 στην Αττική», στο Συνέδριο του τμήματος Δημόσιας_Διοίκησης του Παντείου Πανεπιστημίου «Η Δημόσια Διοίκηση Σήμερα: Προκλήσεις και Προοπτικές», στις 10-11 Νοεμβρίου 2022. Η θεματική ενότητα του Συνεδρίου, στην οποία συμμετάσχει το Παρατηρητήριο έχει τίτλο: «Ενέργεια, Περιβάλλον και Βιώσιμη Ανάπτυξη». Ευχαριστούμε θερμά τους διοργανωτές!

Το έργο χρηματοδοτείται (ή χρηματοδοτήθηκε) από το Ελληνικό Ίδρυμα Έρευνας και Καινοτομίας (ΕΛΙΔΕΚ) και από τη Γενική Γραμματεία Έρευνας και Τεχνολογίας (ΓΓΕΤ), με αρ. Σύμβασης Έργου (1926)




Γ) Με απόλυτη επιτυχία η συμμετοχή του Παρατηρητηρίου στο Διεθνές, Επιστημονικό Συνέδριο με το σύστημα των Κριτών, Διοίκησης και Οικονομίας του Ελληνικού Ανοικτού Πανεπιστημίου 2022

Με τεράστια επιτυχία υλοποιήθηκε κι ολοκληρώθηκε ηλεκτρονικά, στις 18 Ιουνίου 2022, η παρουσίαση της Συντονίστριας στο **Διεθνές Συνέδριο Διοίκησης και Οικονομίας του Ελληνικού Ανοικτού Πανεπιστημίου 2022**, και με τίτλο παρουσίασης: **“Child Inequalities in the light of COVID-19 crisis: An Action Plan for Attica (Greece) based on Public Finance”**.

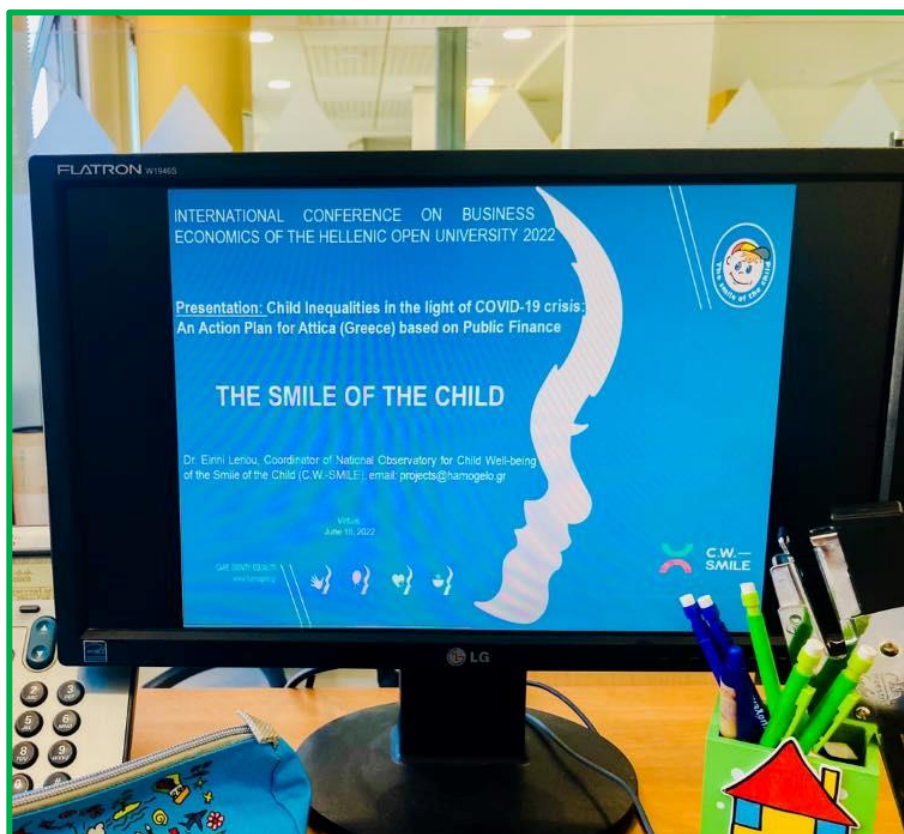


Το έργο χρηματοδοτείται (ή χρηματοδοτήθηκε) από το Ελληνικό Ίδρυμα Έρευνας και Καινοτομίας (ΕΛΙΔΕΚ) και από τη Γενική Γραμματεία Έρευνας και Τεχνολογίας (ΓΓΕΤ), με αρ. Σύμβασης Έργου [1926]

INTERNATIONAL CONFERENCE
ON BUSINESS & ECONOMICS 

Saturday 18 June 2022 | 13:00–14:30

SESSION	CHAIR	TITLE-AUTHORS
E1 COVID-19	Theodore Chadjipadelis	<i>The impact of Corona virus on luxury hotels in the region of Attica & suggestions for dealing with it</i> Evangelia Kasimati, Panagiota Dionysopoulou, Christina Tsalampampouni
		<i>Distant working in Greece: A short literature review of the Greek reality and practice</i> Mary Stathopoulou
		<i>The Impact of COVID – 19 First Outbreak on Greek Private High Schools & the Distance Learning Experience</i> Maria Malagkoniari, Kleopatra Deliou
		<i>Child Inequalities in the light of COVID-19 crisis: An Action Plan for Attica (Greece) based on Public Finance</i> Eirini Leriou
		<i>Vulnerability and resiliency of Greek SMES during the COVID-19 pandemic crisis</i> Leonidas Vatikiotis, Dimitrios Giakoulas



Για περισσότερες πληροφορίες σας παρακαλούμε ανατρέξτε στα ακόλουθα links:

<https://icbe-hou.eap.gr>

https://icbe-hou.eap.gr/ocs2022/public/conferences/1/schedConfs/1/program-en_US.pdf

Το έργο χρηματοδοτείται (ή χρηματοδοτήθηκε) από το Ελληνικό Ίδρυμα Έρευνας και Καινοτομίας (ΕΛΙΔΕΚ) και από τη Γενική Γραμματεία Έρευνας και Τεχνολογίας (ΓΓΕΤ), με αρ. Σύμβασης Έργου (1926)

Δ) Με απόλυτη επιτυχία η συμμετοχή του Παρατηρητηρίου στο Διεθνές Συνέδριο με το σύστημα των Κριτών ISQOLS 2022 CONFERENCE "Quality-of-Life for Resilient Futures: Sustainability, Equity, and Wellbeing", 3-6 AUGUST 2022, Burlington, Vermont, USA

Με τεράστια επιτυχία υλοποιήθηκε κι ολοκληρώθηκε στις 5 Αυγούστου 2022, η παρουσίαση της Συντονίστριας στο ISQOLS 2022 CONFERENCE "Quality-of-Life for Resilient Futures: Sustainability, Equity, and Wellbeing", 3-6 AUGUST 2022, Burlington, Vermont, USA, και με τίτλο παρουσίασης: *"Understanding and Measuring Child Well-Being in the Region of Attica, Greece: Rounds 4-5"*.

Για να παρακολουθήσετε κι εσείς την ερευνητική ανακοίνωση, σας παρακαλούμε ανατρέξτε στο ακόλουθο [βίντεο](#), στην χρονική περίοδο αυτού, 1:14:28 :

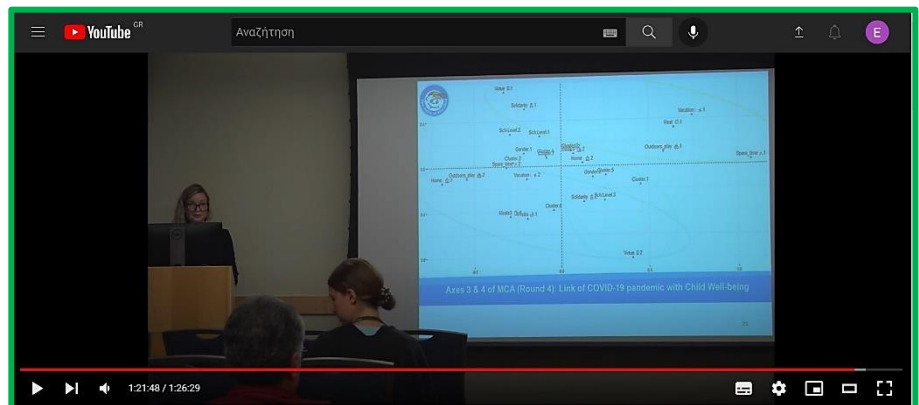
<https://www.youtube.com/watch?v=eZFfrZrvs7I>



Η παρουσίαση αυτή υλοποιήθηκε, διά ζώσης, στο University of Vermont, στο Session 5.5. και με τίτλο: *"COVID-19 and Well-being"*. Ενώ απέσπασε μόνο θετικές κριτικές κι ένθερμα σχόλια από τους συμμετέχοντες.

https://isqols.org/resources/Documents/ISQOLS%202022%20Conference%20Program%20080122_V1.pdf

Το έργο χρηματοδοτείται (ή χρηματοδοτήθηκε) από το Ελληνικό Ίδρυμα Έρευνας και Καινοτομίας (ΕΛΙΔΕΚ) και από τη Γενική Γραμματεία Έρευνας και Τεχνολογίας (ΓΓΕΤ), με αρ. Σύμβασης Έργου (1926)



Το έργο χρηματοδοτείται (ή χρηματοδοτήθηκε) από το Ελληνικό Ίδρυμα Έρευνας και Καινοτομίας (ΕΛΙΔΕΚ) και από τη Γενική Γραμματεία Έρευνας και Τεχνολογίας (ΓΓΕΤ), με αρ. Σύμβασης Έργου (1926)

Στην εν λόγω εισήγηση παρουσιάστηκαν στην διεθνή, επιστημονική κοινότητα, τα ευρήματα από το 4^ο και το 5^ο κύμα της ποσοτικής μας έρευνας!



Ευχαριστούμε θερμότατα την ISQOLS, για την τεράστια τιμή να συμμετάσχουμε σε αυτό το σημαντικό, διεθνές, επιστημονικό συνέδριο με το σύστημα των κριτών!!!

Για περισσότερες πληροφορίες σας παρακαλούμε ανατρέξτε στα ακόλουθα links:

<https://www.isqols.org/2022>

<https://www.youtube.com/watch?v=eZFfrZrvs7I>

https://isqols.org/resources/Documents/ISQOLS%202022%20Conference%20Program%20080122_V1.pdf

Το έργο χρηματοδοτείται (ή χρηματοδοτήθηκε) από το Ελληνικό Ίδρυμα Έρευνας και Καινοτομίας (ΕΛΙΔΕΚ) και από τη Γενική Γραμματεία Έρευνας και Τεχνολογίας (ΓΓΕΤ), με αρ. Σύμβασης Έργου (1926)



Ε) Οριστική αποδοχή επιστημονικού άρθρου με τα αποτελέσματα του 4^{ου} γύρου της έρευνας σε Διεθνές Περιοδικό με το υψηλότερο Impact Factor παγκοσμίως στο εν λόγω επιστημονικό πεδίο

Στις 8 Ιουλίου 2022 έγινε οριστικά αποδεκτό προς δημοσίευση, επιστημονικό άρθρο με τα αποτελέσματα του 4^{ου} κύματος της έρευνας σε Διεθνές, Επιστημονικό Περιοδικό με το σύστημα των κριτών, το οποίο φέρει το υψηλότερο Impact Factor παγκοσμίως στο σχετικό επιστημονικό πεδίο. Στο εν λόγω άρθρο διαπιστώνεται έντονα μέσω προχωρημένων ποσοτικών μεθόδων η θετική επίδραση του Χαμόγελου του Παιδιού σε παιδιά που βρίσκονται σε ανάγκη.

Το επόμενο Newsletter μας θα αποσταλεί μέχρι τις 21/11/2022 και θα περιλαμβάνει τα επόμενα νέα μας. Για μεγαλύτερη ενημέρωση, σας παρακαλώ επισκεφτείτε τη σελίδα μας <https://www.hamogelo.gr/gr/el/paratiritirio-tis-paidikis-eiimerias/>, όπως και τη σχετική σελίδα μας στο δίκτυο κοινωνικής δικτύωσης του Facebook.

Ειρήνη Λεριού

Η Συντονίστρια του Εθνικού Παρατηρητηρίου Παιδικής Ευημερίας του Χαμόγελου του Παιδιού C.W.-SMILE

Το έργο χρηματοδοτείται (ή χρηματοδοτήθηκε) από το Ελληνικό Ίδρυμα Έρευνας και Καινοτομίας (ΕΛΙΔΕΚ) και από τη Γενική Γραμματεία Έρευνας και Τεχνολογίας (ΓΓΕΤ), με αρ. Σύμβασης Έργου [1926]

